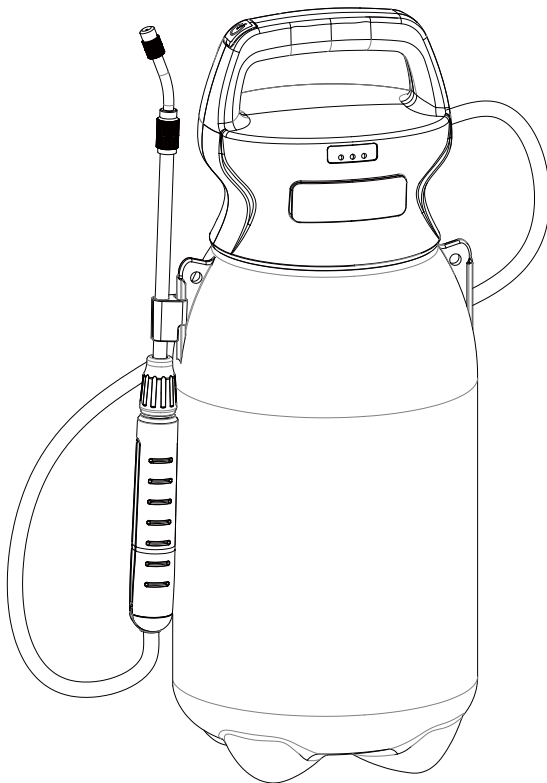


Brugsanvisning til batteridrevet sprøjte

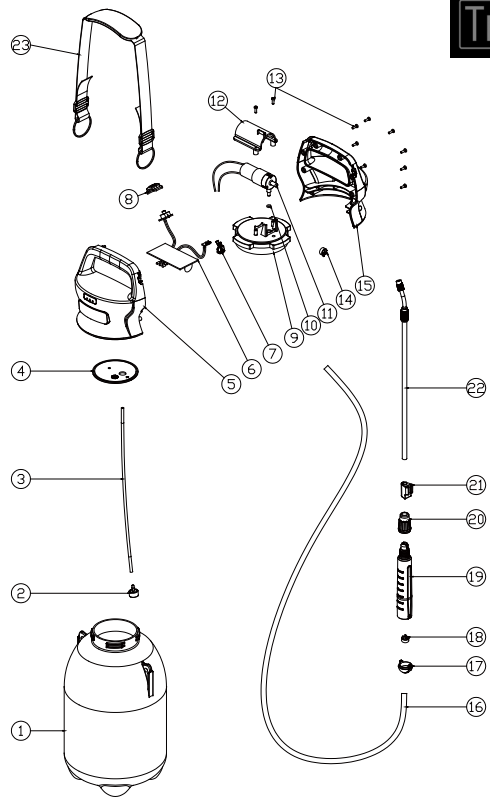
Art. 2037



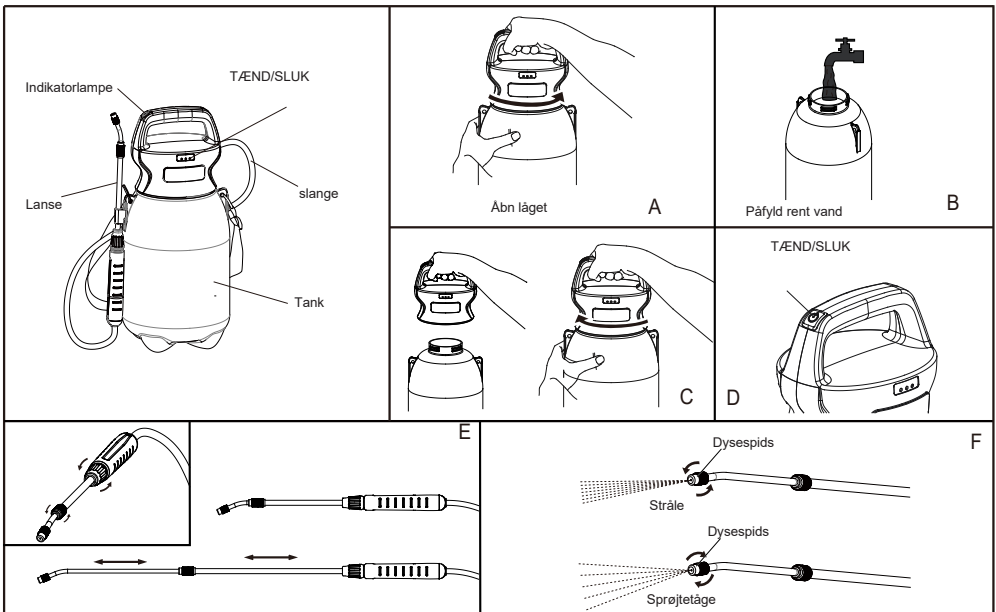
Advarsel: Af hensyn til din egen sikkerhed skal du have LÆST og FORSTÅET denne brugsanvisning, inden du bruger apparatet.

GEM DISSE INSTRUKTIONER, SÅ DER KAN SLÅS OP I DEM FREMMEVER.

Komponentnr.	Beskrivelse	ANTAL
1	Tank	1
2	Filter	1
3	Ansugningsrør	1
4	Pakning	1
5	Kappe V	1
6	Kredsløbskort	1
7	Vandtæt hætte til ladebæsnig	1
8	Vandtæt hætte til tænd/sluk-afbryder	1
9	Skruelåg	1
10	O-ring	1
11	Pumpe	1
12	Overfald til fastgørelse af pumpen	1
13	M3x12 skrue	12
14	Plasticøjer	1
15	Kappe H	1
16	Slange	1
17	Håndtagsafdækning	1
18	Klemmespændebånd med ét øje	1
19	Håndtag	1
20	Håndtagmøtrik	1
21	Lanseholder	1
22	Lanse	1
23	Strop	1



Brugsanvisning:



Monteringsanvisning:

1. Åbn låget som vist i billede A ovenfor.
2. Påfyld rent vand. Se billede B ovenfor.
3. Luk låget som vist i billede C ovenfor.
4. Tænd på tænd/sluk-knappen som vist i billede D ovenfor.
5. Indstil lensens længde og håndtag som vist i billede E ovenfor.
5. Indstil dysespidsen til stråle eller sprøjtetåge som vist i billede F ovenfor.

Sikkerhedsanvisninger og forsigtighedsregler vedr. litium-ion-batteri:

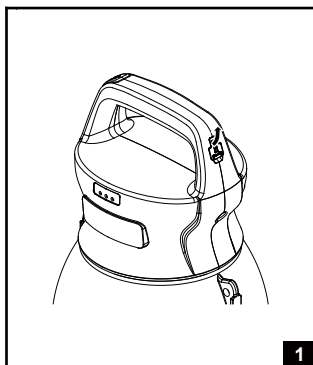
- Litium-ion-batteriet skal lades op indendørs og ikke udendørs for at undgå ulykker.
- Når litium-ion-batteriet skal lades op, skal apparatet sluttes til laderen. Ladeindikatorerne tændes én ad gangen under ladeprocessen og lyser alle tre, når batteriet er ladet helt op.
- Laderen må kun bruges sammen med det dertil beregnede batteri. Andre anvendelser er strengt forbudt. Afbryd laderen fra stikkontakten rettidigt for at undgå overladning og forkortelse af batteriets levetid.
- Brug kun den medfølgende lader. Hvis der bruges andre ladere, kan der opstå funktionsfejl på batteriet, eller der kan i værste fald ske forringelse af batteriets levetid eller opstå brand eller eksplosion.
- Hvis laderen eller litium-ion-batteriet tilsyneladende er beskadigede eller ikke fungerer korrekt, skal producenten eller forhandleren kontaktes omgående. Defekte eller beskadigede dele må ikke bruges, da dette kan medføre følgeskader.
- Hvis litium-ion-batteriet har været afladet fuldstændigt, skal ladetiden fastslås på grundlag af batterikapaciteten. Hvis ladeindikatorlampen ikke reagerer efter den forventede ladetid, skal strømadapteren trækkes ud af stikkontakten omgående.
- Hvis litium-ion-batteripakken i længere tid ikke bruges, aflades batteriet gradvist. Selv om denne afladning er meget beskeden, anbefales det alligevel at lade batteriet en gang hvert halve år for at forhindre, at litium-ion-batteriet aflades fuldstændigt, da dette kan føre til beskadigelse af batteriets indre struktur og resultere i, at litium-ion-batteriet ikke længere fungerer korrekt.
- Opbevares på et køligt og tørt sted ved stuetemperatur 15 til 35 °C og en luftfugtighed på 65 %.

Advarsel:

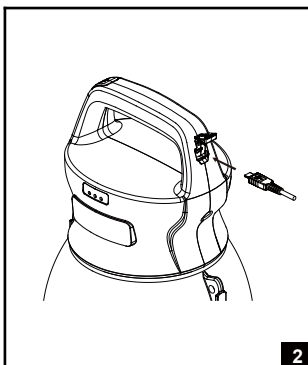
- Batteriet må hverken udsættes for saltvand eller ferskvand under opbevaringen. Det skal opbevares på et køligt og tørt sted, når det ikke er i brug.
- Batteriet må ikke placeres i nærheden af kilder til varme, herunder åben ild, varmeapparater eller lignende.
- Batteripolerne skal tilsluttes korrekt. Batteripolerne må ikke forbyttes.
- Batteriet må ikke bortskaffes ved afbrænding eller sammen med husholdningsaffald.
- Batteriets pluspol (katoden) må under ingen omstændigheder kortsluttes med metaldele.
- Batteriet må ikke opbevares eller transporteres omgivet af metaldele.
- Batteriet må ikke udsættes for slag eller fald, og der må ikke trædes på det.
- Batteriet må ikke bruges i kraftige elektrostatiske eller magnetiske felter.

Sådan bruges laderen:

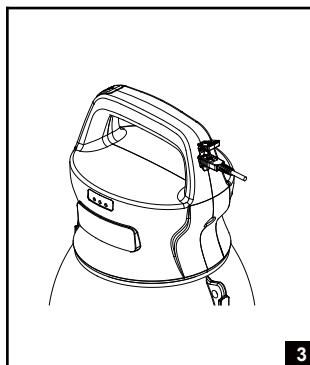
1. Træk hættten over Micro-USB-bøsningen ud.
2. Sørg for at vende ladekablet rigtigt.
3. Sæt kablet ind i bøsningen.
4. Under ladeprocessen lyser den højre indikatorlampe, og efter omkring 240 minutters ladning lyser alle tre lamper, hvilket betyder at ladningen er afsluttet.



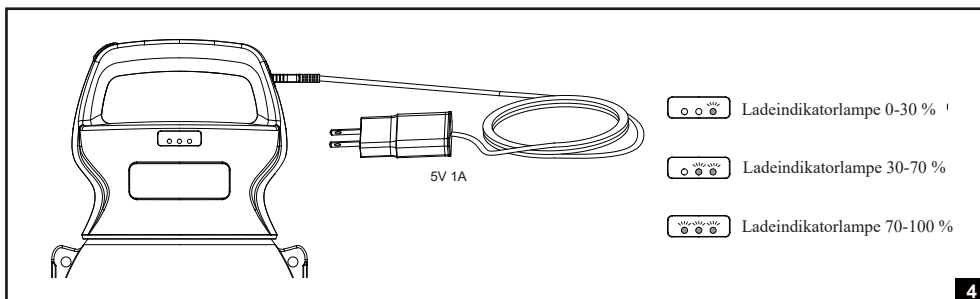
1



2



3



4

PRODUKTOPLYSNINGER/TEKNISKE DATA:

Komponent nr.	Samlet kapacitet	Spænding	Strømstyrke	Batterikapacitet	Arbejdstid	Ladetid	Flow
3008	8 l	5 V	0,8 A	2,5 Ah	120 min	240 min	0,3 l/min

Vedligeholdelse af udstyret:

1. Lad batteriet op efter brugen, hvis ladeniveauet er lavt.
2. Rengør apparatet med vand.
3. Anbring apparatet på et køligt, tørt sted.

Fejlsøgning:

Problemer	Årsager	3008
Motoren starter ikke, efter at der er tændt.	1. Batterikablerne er løse. 2. Batteriet er afladet. 3. Tænd/sluk-afbryderen er beskadiget.	1. Afmonter kappen for at tilslutte kablet. 2. Lad batteriet op 3. Udskift afbryderen
Der kommer ikke vand ud	Filteret er muligvis tilstoppet	Åbn tanken, og tag filteret ud for at rengøre det

SIKKERHEDSINSTRUKTIONER

- Træf egnede forholdsregler for at forhindre, at børn kan få adgang til apparatet.
- Hvis der sprøjtes i let vind, skal du altid sprøjte med vinden, så sprøjtetågen blæses væk fra dig.
- Sprøjt aldrig sprøjtens indhold på mennesker eller dyr.
- Forud for brugen skal det altid sikres, at samtlige dele er intakte, og at væskens temperatur er under 40 °C.
- Kemiske sprøjtemidler er farlige ved indtagelse og kontakt med huden. Overhold altid sikkerhedsinstruktionerne fra kemikalieleverandøren, eller kontakt et giftinformationscenter eller søg læge omgående.
- Efterlad ikke sprøjten uovervåget i direkte sollys (uanset om den er fuld eller tom).
- Apparatet må ikke bruges til at sprøjte opløsningsmidler, desinfektions- og imprægneringsmidler eller antændelige væsker.
- Fyld rent vand i tanken, og sprøjt i flere minutter efter brugen for at forhindre, at der afsætter sig produktrester på pumpen og andre vigtige dele.